

**観よう・やろう!高校演劇 10thステージ「輝け青春のステージ」**

甲賀市近隣・高校の演劇部が集い、ステージを披露します。  
 時 7月26日(日)13時開演 費 無料(要整理券)  
 整理券 配布中(あいこうか市民ホール・参加学校)  
 場 問 あいこうか市民ホール  
 ☎ 62-2626 Fax 62-2625



**夏季限定で開園 親子でふれあう「かぶとむしの里」**

時 7月12日(日)、18日(土)、19日(日)、20日(月・祝)、25日(土)、26日(日)、8月1日(土)、2日(日) 10時~16時  
 場 土山町山女原(あけびはら山の子はうす)  
 費 500円/人  
 問 山内南ふれあいの里  
 ☎ 090-8936-4894(担当:筒井和夫) HP



**たけのこ子育て広場 『餃子の皮でピザ作り』**

時 7月11日(土)10時30分~11時30分  
 対 市内在住の幼児とその保護者 定 先着5組程度  
 持 エプロン・三角巾(バンダナ等)・タオル・飲み物  
 費 100円 方 電話  
 場 問 申 たけのこ児童館(信楽・西教育集会所)  
 ☎ 82-2361 Fax 82-3616

**夜空旅人(天体観望会)**

ベルセウス座流星群と夏の星座のお話(織姫と彦星を見よう!)  
 時 7月25日(土)19時30分~21時30分  
 内 金星・月・春の星座・夏の星座・アンタレス・ベガ・アルタイルなどの観望  
 定 20人 費 無料 方 電話 締 7月14日(火)~24日(金)  
 ※天候不良、申込者少数の場合は中止します。  
 場 問 申 かふか生涯学習館  
 ☎ 88-4100 Fax 88-5055

**電気・水道・ガスなどの子メーターの有効期間を確認しましょう!**

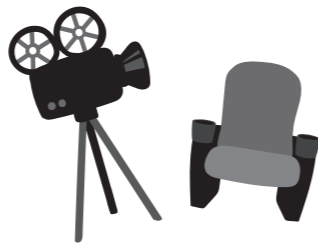
電気などの子メーターとは、貸しビル・アパート等で一括して供給事業者を支払った料金を、各テナント等の電気などの使用量に応じて配分するために用いるメーターのことです。  
 この子メーターは、計量法に基づき検定を受けたもの及び基準適合品以外の使用が禁止されており、有効期間も定められています。  
 検定や基準適合検査を受けた有効期間内のメーターであるかを確認しましょう。  
 問 滋賀県計量検定所 ☎ 077-563-3145  
 商工労政課 商工業振興係  
 ☎ 69-2188 Fax 63-4087

**信楽図書館 長期休館のお知らせ**

空調改修のため、下記の期間休館します。予約の受付や予約資料の受渡しは臨時窓口で行います。ご不便をおかけいたしますが、ご理解とご協力をお願いします。  
 工事期間 9月~令和9年2月(予定)  
 問 信楽図書館 ☎ 82-0320 Fax 82-3921

**市企画映画『うみが通り過ぎたあとに』上映会**

3月20日の甲賀映像祭で披露した映画『うみが通り過ぎたあとに』の上映会の第2弾です。  
 時 7月12日(日)13時~14時30分(開場12時30分)  
 場 甲南図書交流館 視聴覚ホール  
 定 先着70人 費 無料  
 方 電話・窓口 締 7月12日(日)  
 問 申 甲南図書交流館  
 ☎ 86-1504 公式サイト



**【訂正とお詫び】**  
 広報6月号10ページの掲載内容に誤りがありましたので、下記のとおり訂正いたします。ご本人をはじめ関係者の皆様には大変ご迷惑をおかけしましたことをお詫びいたします。  
 ●水口地域 南内貴区長(敬称略)  
 (正)井野 孝太郎 (誤)井野 孝太郎  
 問 市民活動推進課 市民活動推進係  
 ☎ 69-2218 Fax 63-4085

甲賀市の情報はケーブルテレビとFMラジオからも発信中!

ケーブルテレビ高あいコムこうか

甲賀市 KOKA ジョー



エフエム花 77.5



**もっとゆたかに ~外国人の人権~ 多様性を認め、共に生きる**

国内に在留する外国人は長期的には増加傾向にあります。甲賀市において、外国人の人口は現在約5,000人で、その多くが産業の発展を支えています。  
 異なる文化が共存することは、社会にさまざまな価値観をもたらし、より豊かな未来を築くことにつながります。その一方で、言語や宗教、文化や習慣の違いから誤解と偏見が生まれ、外国人の人権が侵害されるケースもあります。例えば、アパート等への入居拒否、就職や職場での不利な扱い、入店拒否などです。また「ヘイトスピーチ」と呼ばれる、特定の民族や国籍の人々を排除する差別的言動も生じています。平成28年に『ヘイトスピーチ解消法』が施行され、国と地方公共団体の責務として差別解消に向けた取り組みが行われています。  
 他国に行けば、私たちも外国人です。文化等の多様性を受け入れ、外国人の生活習慣等を理解・尊重するとともに、人が人を大切にする人権尊重の社会をつくりあげるために何ができるのか、偏見や差別をなくし皆が住みよい社会を築くために、私たちにどのようなことが問われているのか、共に考えていきたいものです。

問 人権推進課 人権教育室 ☎ 69-2150 Fax 63-4554

**地域の健康を支える健康推進員の活動**

健康推進員は、地域の健康づくりをサポートするボランティアで、現在、136人の方に活動いただいています。  
 活動内容  
 栄養や運動などの健康づくりについて、市民に向けての情報発信や啓発。



●健康推進員養成講座 受講者募集!  
 栄養・運動に関する市の課題などを基に、健康づくりや健康推進員の具体的な活動について学びます。健康づくりに興味がある方は、ぜひお申込みください。  
 内 動画視聴による自宅学習や実技講習、交流会など  
 締 8月31日(月)まで



問 健康医療政策課 健康増進係 ☎ 69-2168 Fax 63-4085

弁護士による 無料法律相談  
 ご予約制 お一人様30分  
 お気軽に ご相談ください  
 相続・離婚・交通事故・債務整理でお悩みの方へ  
 ・会場:甲賀市まちづくり活動センター「まるーむ」  
 ・日時:7/23(木)、8/27(木)午後3時~午後7時  
 あなたの相談室 電話:077-566-5454  
 (受付:平日午前9時~午後6時)  
 弁護士法人 おうみ法律事務所 滋賀弁護士会所属  
 草津市野村二丁目1番1号 https://ohmilawoffice.com

みなくち診療所 診療時間のご案内  
 受付時間 平日(午前) 8:45~12:15 日曜祝日 8:45~13:30  
 (火~土曜日) (午後) 15:45~18:45  

診療時間	月	火	水	木	金	土	日・祝
9:00~12:30	/	●	●	●	●	●	○
13:30~16:00	/	●	●	●	●	●	○
16:00~19:00	/	訪	●	●	●	●	/

●:内科・外科・肛門外科 ○:内科のみ 訪:訪問診療 ※第1・3土曜日は内科のみ  
 医療法人メディカル甲賀 甲賀市立 甲賀市水口町貞生川293-1 JR貞生川駅から徒歩3分  
 みなくち診療所 ☎ 0748-62-3346

お葬式に関する不安や悩みを解決!  
 無料 事前相談承っております!  
 かふか甲南セレモニーホール 甲南町杉谷207  
 かふか家族葬会館 水口町水口5549-1  
 ご葬儀のあらゆるご相談承ります。年中無休 24時間受付  
 (株)水口福祉社 ☎ 0120-37-2948  
 甲賀市水口町高塚8-1 TEL0748-62-3055(代)