



要介護認定・要支援認定 更新手続きのご案内

現在、要介護・要支援認定を受けておられる方で介護保険被保険者証に書かれている有効期間が平成19年5月31日までの方には、更新申請書を4月初旬に送付させていただきました。更新申請手続きはお済みでしょうか。

今後も継続して介護保険サービスの利用をご希望される方で、更新申請手続きがお済みでない方は、**5月31日(木)**までのなるべく早めに最寄りの支所、市民窓口センター又は水口社会福祉センター内介護福祉課で手続きをしてください。

問…介護福祉課

☎65-0699 ☎63-4085

6月1日は商業統計調査

商業の実態を明らかにし、これからの商業振興施策に活用するため、6月1日現在の事業所の名称、所在地、経営組織、年間商品販売額等の事項について調査を行います。

卸売業・小売業を営むすべての事業所が対象です。

5月下旬から調査員がお伺いします。調査員は「調査員証」を携行していますので、ご確認のうえ調査にご協力ください。

問…企画政策課

☎65-0670 ☎63-4554

法律相談

日時／6月6日(水)13:00~16:00

場所／老人福祉センターフィランソ土山

※5月23日(水)8:30から予約受付

定員／6名(1人30分)

申込方法／相談は予約制です

相談日の2週間前から電話・来所により先着順です。

予約先／甲賀市社会福祉協議会

水口社会福祉センター2階

予約電話番号／62-8085

相談員／滋賀県弁護士会所属の弁護士

※相談は無料で秘密は厳守します。

問…甲賀市社会福祉協議会

☎62-8085 ☎63-2021

社会福祉課

☎65-0700 ☎63-4085



忍の里プララ「プララ芸術の祭典」作品募集

場所／忍の里プララ

日時／6月10日(日)~17日(日)

10:00~18:00

(最終日は16:00)

出品資格／甲賀市在住、在勤、在学の高校生以上の方の個人出品とします

応募部門／平面・立体・工芸・書・写真

出品料／無料

搬入日時／6月9日(土)

9:00~12:00 時間厳守

搬入場所／忍の里プララ(各部門の展示室)

会場設営／6月9日(土)13:00~

出品者のお手伝いをお願いします

搬出日時／6月17日(日)16:00~18:00

出品手続き／指定の出品申込書に必要事項を記入の上、5月22日(火)~31日(木)に、プララ事務室受付前に設置している部門別ボックスに投函してください。ファックス、メールでも受け付けます。

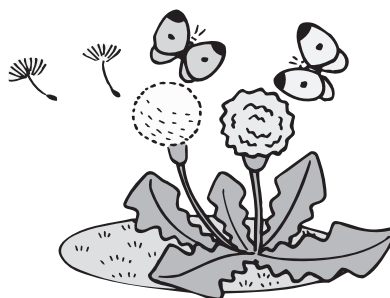
※募集要項は、各支所、公民館、あいこうか市民ホール、かふか生涯学習館、碧水ホール、あいの土山文化ホール、信楽産業展示館にあります。

詳細については下記へお問い合わせください。

問…忍の里プララ(甲南情報交流センター)

☎86-1046 ☎86-8119

E-mail: plala@city.koka.shiga.jp



みなくち子どもの森 希少動植物保護・里山保全 全ボランティアの募集

みなくち子どもの森は市街に近い場所ですが、里山の豊かな自然があり、近年減った動植物も住む自然公園です。この里山環境と希少な動植物の住み場所を保全する活動に参加してみませんか。

活動内容／いわゆる里山保全活動(伐採・草刈など)も行いますが、希少動植物の保全を主目的とするため、気持ちよく汗をかきながら、一定の重要な範囲を丁寧に作業することを予定しています。

対象／大人の方を中心に考えています。

活動日／毎月1回程度の定例活動

(参加者の希望に応じ)

費用／郵送料や資料代などの実費程度

持ち物／野外で作業する服装

(主な道具は貸し出しできます)

申込方法／氏名・住所・電話番号を下記までご連絡ください。

問・申…みなくち子どもの森自然館

☎63-6712 ☎63-0466

陶芸の森穴窯体験講座 参加者募集

陶芸の森では、信楽焼の伝統技術、歴史を広く一般の方々に知ってもらうため、信楽焼の陶芸家指導のもと作品を作り穴窯で焼成する講座の参加者を募集しています。

初級講座

穴窯作品に取り組む地元作家が丁寧に指導します。壺や鉢など自由な作陶ができます。ご自身オリジナルの器など作ってみてはいかがでしょうか。

参加資格／20歳以上

参加費／5,000円/1回

(受講料、材料費、焼成費含む)

定員／30名(申し込み多数の場合は抽選となります)

日程	講師	応募締切
6月3日(日)	西尾 瑞舟	5月19日(土)
6月9日(土)	上田 光春	5月26日(土)

穴窯による作品の焼成

窯詰め 6月19日(火)~20日(水)

焼成 6月20日(水)~24日(日)

窯だし 7月1日(日)

問・申…陶芸の森

☎83-0909 ☎83-1193