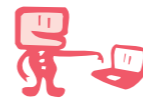




## e-Taxを利用して所得税の申告をする

- ①HPからカンタン申告
- ②最高5,000円の税額控除
- ③添付書類が提出不要
- ④還付金がスピーディー



## e-Taxをご利用ください

ご自宅のパソコンから申告などの手続きが簡単にできます。  
詳しくは **イータックス** で検索 ([www.e-tax.nta.go.jp](http://www.e-tax.nta.go.jp))



## 新名神甲南インターチェンジプロジェクト参加者募集

新名神高速道路を地域の活性化に活かすことを目的に開催します。ヘリコプターに乗り上空から新名神を見て、甲南インターチェンジを活かした甲賀の可能性を市民みんなで考えましょう。

### ■ヘリコプター搭乗

**日時** 3月29日(土) 10:00~15:00  
**場所** 市役所甲南庁舎裏河川敷  
**搭乗費** 一人5,000円(8分間遊覧)

### ■甲南インターチェンジ活性化シンポジウム

**日時** 3月29日(土) 14:00~16:30  
**場所** 忍の里プララ大ホール  
**基調講演** 嘉田由紀子 滋賀県知事  
「新名神を滋賀としてどう活かすか」

### ■第1回忍者検定

**日時** 3月29日(土) 10:00~  
**場所** 忍の里プララ大会議室  
**参加費** 大人500円、子ども300円  
(要事前申込)

問…甲南町観光協会  
☎/☎60-2690

## 市営駐車場の利用者募集

**受付期間** 3月3日(月)~14日(金)  
(土・日を除く9:00~17:00)  
**使用開始日** 4月1日(火)

### ■JR甲賀駅南駐車場

2区画・1か月 3,000円

問…生活環境課生活交通担当

☎65-0686 ☎63-4582

### ■JR油日駅前駐車場

1か月 3,000円

問…油日駅を守る会

☎88-5879 (直接お問い合わせください)

### ■JR甲南駅前駐輪場

自転車 1か月 1,500円  
原付 1か月 1,800円

**受付時間** 6:15~9:15、13:00~14:00、18:30~20:30

問…甲南駅前駐輪場

☎86-0590 (直接お問い合わせください)

## 平成20年度みなくち子どもの森「わくわく体験農場」参加者募集

メダカやトンボがすむ体験農場で、田植え・稲刈り・野菜づくりなどをします。その他、自然いっぱいの子どもの森で、生き物にふれたり、森の素材で工作をしたりして、四季を通じていろいろな体験をしましょう。

**日時** 4月~翌年1月の毎月1回  
日曜日の9:00~12:00

**場所** みなくち子どもの森 体験農場  
**内容** お米作り、野菜栽培、ソバうち、お餅つき、生き物観察、クラフトなど

**定員** 30人(原則として毎回参加できる方)。定員を超えた場合は家族ごとに抽選します。

**対象** 小学生~大人 小学生未満は保護者同伴(収穫や調理の鎌や包丁を使います。)

**参加費** 家族ごとに年間1,000円。その他毎回材料費等数百円。

**申込方法** ハガキに「わくわく体験農場参加希望」と明記し、参加者全員の氏名・年齢、住所、電話番号を記入の上、下記まで。

**申込締切** 3月25日(火)必着  
**年間計画**

- 4/6 種まきと野草つみ
- 5/6 田植え
- 6/8 田の除草と子どもの森ハイキング
- 7/13 田んぼの生き物観察
- 8/24 野菜の収穫祭とソバ種まき
- 9/28 稲刈り・芋ほり
- 10/19 アウトドアクッキング
- 11/2 ソバ収穫と森のクラフト
- 12/14 お餅つき・ソバうち
- 1/12 小正月の左義長

問・申…みなくち子どもの森自然館  
〒528-0051水口町北内貴10  
☎63-6712 ☎63-0466

## 信楽高等学校セラミック科 社会人聴講生募集

**募集定員** 6名

**聴講科目** 2年セラミック実習

**応募資格** 1年間を通じて当該科目に意欲的に取り組める人

**聴講期間** 平成20年4月から平成21年3月までの1年間(聴講は週1回3時間連続授業)

**内容** 生徒と一緒に授業を受けま

す。基礎的な内容で初心者向きです。ろくろ成形・手ひねり成形・釉薬の3項目を受講します。

**募集期間** 3月14日(金)まで

**応募方法** 下記事務室に備え付け、又はホームページからダウンロードした聴講申込書に必要事項を記入し、本人確認書類を添付の上、下記まで持参ください。(申込受付時間9:00~16:00)

問・申…県立信楽高等学校  
☎82-0167 ☎82-2124

## 登録統計調査員募集

統計調査員の方には、国などが行う各種統計調査において、調査票の配布・回収・点検を行っていただきます。

調査実施のつど期間を定めて、登録された方の中から優先的に調査員をお願いし、調査活動を行っていただきます。(報酬をお支払いします)

市内在住の20歳以上で税務・警察・選挙等に直接関係のない方であれば、どなたでも応募できます。その他詳しくは下記までお問い合わせください。

問…企画政策課 企画政策担当  
☎65-0670 ☎63-4554



## 佐藤通弘 津軽三味線演奏会

津軽三味線全国大会A級優勝2連覇経験者で、国内はもとより海外でも活躍する佐藤通弘の演奏会です。

共演に、次代を担う若手として注目される息子の佐藤通芳を迎えます。

**日時** 3月15日(土) 14:00開演  
**入場料** 前売券

一般 2,000円  
学生、シニア(60歳以上) 1,500円  
当日券は各500円増

※乳幼児のお子さんの入場はご遠慮ください。

前売券は碧水ホールその他、市内各所で発売中。前売で完売した場合は、当日券はありません。

問・会場…碧水ホール

☎63-2006 ☎63-0752  
(受付時間 9:00~17:00 月曜休館)

## みなくち子どもの森を歩こう 「春の気配~オタマジャクシの観察」

毎月第一日曜日には、みなくち子どもの森を歩きながら自然観察します。今回は春のはじめに卵を産むアカガエルのオタマジャクシを探してみます。

**日時** 3月2日(日) 14:00~  
約1時間 小雨決行

**集合場所** みなくち子どもの森自然館前  
**対象** 子ども~大人 園路を約1時間歩ける方

※申込は不要です。野外を歩く服装と靴で上記集合場所へおいでください。

問…みなくち子どもの森自然館  
☎63-6712 ☎63-0466

## 夜空旅人(天体観望会)

3月8日(土)

「織音(オリオン)が叶える星物語」

かふか生涯学習館では、音楽と星を織りまぜたミニコンサートを行います。音の楽しさ、やさしさに触れ、夜空を見上げて心温まる時を過ごしませんか。

**場所** かふか生涯学習館

**時間** 19:30~21:30

**受付** 下記までお電話ください  
(先着40名)

※中学生以下のお子さんお一人での参加はご遠慮ください。

**締切** 3月5日(水) 17:00まで

問・申…かふか生涯学習館

☎88-4100 ☎88-5055

## みなくち子どもの森 しぜん学習会「春の野草」

早春の自然を観察します。みつけた野草を料理し、味も楽しんでみましょう。

**日時** 3月30日(日)9:30~12:30  
(雨天中止)

**場所** みなくち子どもの森

**定員** 30人(子ども~大人)

**参加費** 200円(材料費)

**持ち物** 汚れてもよい服装、帽子、お箸、お椀、おにぎり、野草を入れる袋

**申込方法** 3月29日までに、参加者全員の氏名・年齢・住所・電話番号を下記までご連絡ください。

問・申…みなくち子どもの森自然館  
☎63-6712 ☎63-0466

## 小学生のための国際理解講座 世界まなびじゅく2007 第5回 フィンランド

フィンランド野球「ペサパッコ」を試みよう。2007年度最終回です。全5回の参加者にはプレゼントがあります。該当の方は、申し込みの際その旨お知らせください。

**日時** 3月8日(土) 10:00~12:00  
**場所** 忍の里プララ

**対象** 小学生

**参加費**

甲賀市国際交流協会会員 300円  
非会員 500円

2007年度まなびじゅくファイルのある方は100円引き

**持ち物** 筆記用具・まなびじゅくファイル

**申込締切** 3月5日(水)

問…甲賀市国際交流協会

☎/☎63-8728

(月~金 10:00~17:00)

## ドキュメンタリー上映会 「PERMANÊNCIA ~この国にとどまって~」

上映会&ブラジル移民100年の歴史写真展

1908年にブラジルへの移民を乗せた「笠戸丸」が神戸港を出港し今年で100年。その歴史やブラジルの人の想いを感じてみませんか?

**日時** 3月8日(土)13:30~16:00  
**場所** 忍の里プララ 大会議室

**参加費** 無料

巡回写真展

3月9日(日)~20日(木)

水口図書館(月曜休館)

3月21日(金)~30日(日)

滋賀銀行貴生川支店・水口郵便局  
(営業時間内・土日休み)

問…甲賀市国際交流協会

☎/☎63-8728

(月~金、10:00~17:00)

## 水口スポーツの森へ行こう

### ●3月の催し

甲賀市民スタジアム			多目的グラウンド		
日	曜日	大会名	日	曜日	大会名
8・9	土・日	日本少年野球第38回春季大会支部予選	22・23	土・日	第2回甲賀市長杯少年サッカー協会甲賀支部
22	土	春季B級大会(滋賀県軟式野球連盟)	※時間は変更される場合があるため掲載していません。		
30	日	春季B級大会(滋賀県軟式野球連盟)			