

甲賀市市民憲章

わたしたちは「みんながつくる住みよさと活気あふれる甲賀市」を目指して、この憲章を定めます。

あふれる愛に
 いろいろな山河と
 こぼれる笑顔に
 うみだす活力
 かがやく未来に

あなたも仲間
 生きいき文化
 応える安心
 受けつぐ伝統
 鹿深の夢を

甲賀市の人口の推移

総数 94,776 (+5) 人

男 46,906 (+6) 人

女 47,870 (-1) 人

世帯数 32,455 (+48) 世帯

H22.10.31現在 ※()内は前月比

広報あいこうか

2010.12.1発行 2010年 12月1日号

[No.131]

編集
発行

甲賀市役所

〒528-8502 甲賀市水口町水口6053番地
 ☎0748-65-0650 FAX 0748-63-4554

甲南庁舎

甲賀市甲南町野田810番地
 〈上下水道部〉
 ☎0748-86-8000 FAX0748-86-8032
 〈教育委員会〉
 ☎0748-86-8002 FAX0748-86-8380

市民窓口センター

甲賀市水口町水口6053番地
 ☎0748-62-1621 FAX 0748-63-4086

土山支所

甲賀市土山町北土山1715番地
 ☎0748-66-1101 FAX 0748-66-1564

甲賀支所

甲賀市甲賀町相模173番地1
 ☎0748-88-4101 FAX 0748-88-3104

甲南支所

甲賀市甲南町野田810番地
 ☎0748-86-4161 FAX 0748-86-8029

信楽支所

甲賀市信楽町長野1203番地
 ☎0748-82-1121 FAX 0748-82-3415

「広報あいこうか」がホームページでも
 ご覧いただけます!

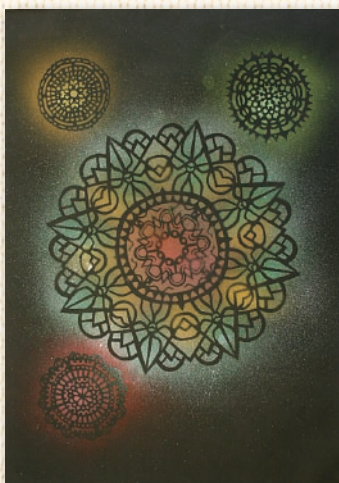
▶ 甲賀市ホームページ
<http://www.city.koka.shiga.jp/>

『広報あいこうか』の名称は市民憲章のそれぞれの頭文字を並べてできる「あいこうか」から名付けています。市民憲章とともに皆さんに親しまれる広報紙をめざします。

この広報誌は古紙ハルブを配合しています。

こうかギャラリー

このコーナーでは市内の保育園、幼稚園、小中学校の児童・生徒が描いた絵を順次紹介していきます。



切り絵＋スパッタリング
 「color」
 水口中学校 2年
 東力 紗くらさん



「雪の農場」(神田日勝より)
 水口中学校 3年
 太田 優志さん



「うしのあかちゃんをみたよ」
 甲南東保育園
 杉本 響さん(5歳)

編集 後記

信楽高原鐵道信楽駅子ども駅長は、制帽姿がとても似合う駅長でした。また、こうかファイヤーフェスティバルでは防火服にヘルメット姿の子どもが格好良く放水作業を体験していました。

制服や作業服には、動きやすく、作業を行いやすくする。その業務にあたる人を明確にする。という大きな役割があると思いますが、子どもたちにとっては、その職業がもつ優しさや強さ、たくましさを表すシンボルであり、あこがれの対象ではないでしょうか。神妙な面持ちで体験する子どもたち、きっとこれまで持っていた夢をさらに大きく膨らませたことだと思います。

また、いずれの場面でも保護者の方が写真やホームビデオに収められている光景が展開されていました。一生懸命撮影に徹する保護者の方、自分の幼いころ描いた夢を子どもたちに重ね合わせておられたような、そんなほほ笑ましい光景でもありました。⑤