

～ みなくち子どもの森 園内 ～ (9月ごろ)

今月の生き物 (どうぶつ・しょくぶつ)



コナラの実 (若いどんぐり)

森全体に多く見られる高木で、細長いドングリがなります。若葉や黄葉、幹の白いタテ筋の美しい木です。



クヌギの実 (若いどんぐり)

昆虫広場などに生えています。大きくて丸いドングリがなります。夏はカブトムシが樹液に集まります。



ツルリンドウの実

林の中の地面をほうのようにツルがのびる小さな植物です。赤い実がかわいい。



ヒヨドリバナ

園路沿いの草地に見られます。やわらかい糸のような花弁が印象的。チョウが集まります。



ヒガンバナ (彼岸花)

昆虫広場などに生えています。日本では美しい花が咲きますが種はできず、球根で増えます。中国原産。



ナンバンギセル

草沢池や大谷池のススキの株に寄生して栄養をもらっている植物で葉はありません。南蛮のキセル(煙管)のような花、の意味。



ツクツクボウシ

夏の終わりに現れ、秋遅くまで鳴き声が聞かれます。“ツクツク・ポウーシ!”



オンブバッタ

園内の草地で見られます。上に乗っている小さい方がオスです。



コバネイナゴ

園内の草地で見られます。イネ科の葉を好んで食べるので、田んぼにも多い。



エンマコオロギ

園内の草地で見られます。“コロコロ・リー”という鳴き声をよく聞きます。頭を正面から見ると、太い眉毛と大きな黒目で閻魔(えんま)大王のような顔?



オス→
の羽はヒョウ柄

←メスの羽は
黒っぽい

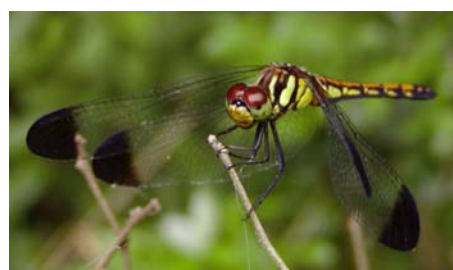
メスグロヒョウモン

ヒヨドリバナやソバの花を訪れます。オスとメスが全くちがう羽の色です。



イチモンジセセリ

ソバやハギの花によく見られます。ジェット機のような羽で素早く飛ぶセセリチョウの仲間。



ノシメトンボ

園路沿いの枝先でよく見られるアカトンボの仲間。羽の先に黒いもようがあるのが特徴。



ナツアカネ (オス)

体験農場付近など。オスは頭の先まで真っ赤になるアカトンボです。