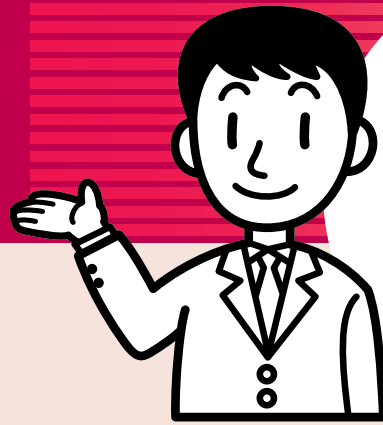


# どんな所？

仕事をしています～



その⑧

- ・ 上水道業務課
- ・ 上水道工務課
- ・ 下水道管理課
- ・ 下水道建設課

## 下水道管理課

### Q1 どのような仕事をしていますか？

私たちの身近にある側溝・水路や河川そして琵琶湖の水質を守るのが下水道（公共下水道、農村下水道）です。

甲賀市には、現在約384kmの下水道管があります。また、土山には土山地域の下水を処理するオー・デュ・ブルと呼ばれる処理場があり、今後は信楽にも処理場ができる計画です。

下水道管理課では、これらの下水道施設の維持管理をはじめとして、水洗化の普及促進や下水道に対する啓発、受益者負担金および下水道使用料の徴収を行っています。

### Q2 課・所属から市民の皆さんに伝えたいこと等は？

下水道は正しく使うことによって本来の働きをします。油や野菜くずなどの水に溶けない固形物は下水道に流さないでください。下水道が詰まってマンホールから汚水が溢れる原因になります。また、下水道がお使いいただける地域全てのご家庭が水洗化することで側溝や水路、河川がきれいになり、悪臭もなくなって生活環境が快適で清潔なものになります。

皆様のご協力よろしくお願いします。



下水道ポンプが作動しているか確認します



#### 【問合せ先】

管理係	☎86-8397	} FAX 86-8390
普及啓発係	☎86-8398	
施設維持係	☎86-8399	

## 下水道建設課

### Q1 どのような仕事をしていますか？

清らかな「水」は限りある資源です。甲賀市では、快適で豊かな環境を次の世代に引き継ぐために下水道事業の普及・促進に取り組んでいます。

私たちの課では、下水道施設の建設を13名の職員が担当して進めているところです。地域により公共下水道事業と農村下水道事業とに分かれますが下水道としての機能は同じものです。なお、維持管理に係る業務については下水道管理課が担当しています。

下水道施設とは、家庭や事業所等から出される汚水を運ぶ管渠と、集まった汚水を微生物の力を借りてきれいな水にする処理場とがあります。管渠は一般的に道路下に埋設するため、工事完了後は目にされることの少ない地道な仕事ですが、快適で清潔なまちづくりには重要な役割を担っているとみんなで頑張っています。

### Q2 今年度の主要な事業（取り組み）は？

公共下水道は水口町の昭和59年度着手を皮切りに今年度も水口・甲南・甲賀・土山・信楽で継続して管渠の埋設工事を下流域より順次進めています。また整備が遅れている信楽では処理場の建設工事に取りかかっているところです。

農村下水道では、信楽の朝宮地域において来年度の事業着手に向けて基本計画を策定しています。

### Q3 課・所属から市民の皆さんに伝えたいこと等は？

下水道工事は、住民の方が生活のために利用されている生活道路を掘削し管渠を埋設しなければならないため、工事期間中は道路の通行止め等でなにかとご不便をおかけしていますが、市民の皆さんにご協力いただき順調に工事を進めています。今後も引き続きご理解のうえご協力いただきますようお願いいたします。

また、設計に際しても事前に現地調査や測量などご家庭の敷地内に立ち入らせていただくことがありますので、併せてご協力をお願いします。



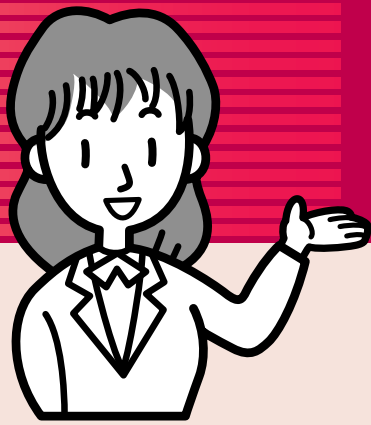
Ⓐ 地表を掘削せず管渠を推す推進工法の先端の推進機

#### 【問合せ先】

計画係	☎86-8334	} FAX 86-8390
建設係	☎86-8346	

# 市役所って

～私たちはこのような



## 水道断水のお詫び

去る12月8日からの断水事故につきましては、大変ご迷惑をおかけしました。お詫び申し上げます。

## 上水道業務課

### Q1 どのような仕事をしていますか？

上水道業務課は2つの係があり、管理係は予算や決算、経理などの会計業務を主に行っています。

営業係は水道メーターの検針により水道料金を決定し、口座振替などにより支払っていただく業務を主に行っています。

### Q2 今年度の主要な事業(取り組み)は？

安全で安心して飲める水道水を市民の皆さんに供給するためには、皆さんにお支払いいただいています水道料金が必要となります。上水道をご使用の皆さんひとりひとりに確実に水道使用料を支払っていただくよう啓蒙啓発を行っています。

### Q3 課・所属から市民の皆さんに伝えたいこと等は？

水道事業は市民の皆さんに支払っていただいた水道料金で成り立っている公営企業です。安全でおいしい水道水を皆さんに供給するために、水道料金は納期限までにお支払いください。

また、家庭内で漏水があった場合については、ある一定の条件を満たせば水道料金の一部を還付することができますので、下記までお問い合わせください。

漏水の発見は一日でも早いほど、有利となります。2ヶ月に一度の検針の際、通常水量より多い場合、「使用水量のおしらせ」に表示しています。時々メーターを確認し、パイロット回りをチェックしてください。

限りある資源を大切に守って次世代へ受け継ぎましょう。



▲水道メーターの検針についてもご協力ください

#### 【問合せ先】

管理係 ☎86-8013 } FAX 86-8032  
営業係 ☎86-8014 }

## 上水道工務課

### Q1 どのような仕事をしていますか？

上水道工務課は、「工務係」「維持係」「給水係」の三つの係から構成されています。工務係は主に上水道管路工事を担当しています。維持係は、浄水施設の維持管理や水質検査、また、給水係は皆さんのご利用いただいている各家庭の給水装置の審査、許可等を行っています。

### Q2 今年度の主要な事業(取り組み)は？

上水道管路の更新や、上水道施設の改修を実施しています。また、市町村合併から早1年が経過しましたが、上水道工務課では、皆さんにご利用いただいている上水道の品質を甲賀市内どこでも同じ水準でご利用いただけるよう、上水道施設の一元管理に努めていきます。

### Q3 課・所属から市民の皆さんに伝えたいこと等は？

これから本格的な冬がやってきます。特に寒気が近づくとつれ屋外の水栓は凍結破裂が予想されます。各ご家庭にあっては凍結防止対策をお願いします。また、下水道工事などに伴い仮設水道管をご利用の皆さんにおかれましては、仮設管の凍結による断水も予想されます。ご面倒をおかけしますが、上水道工務課もしくは最寄りの支所地域振興課までご連絡いただきますようお願いいたします。



▲安全な水をお届けするため水質検査を行っています

#### 【問合せ先】

工務係 ☎86-8015 } FAX 86-8390  
給水係 ☎86-8016 }  
維持係 ☎86-8017 }