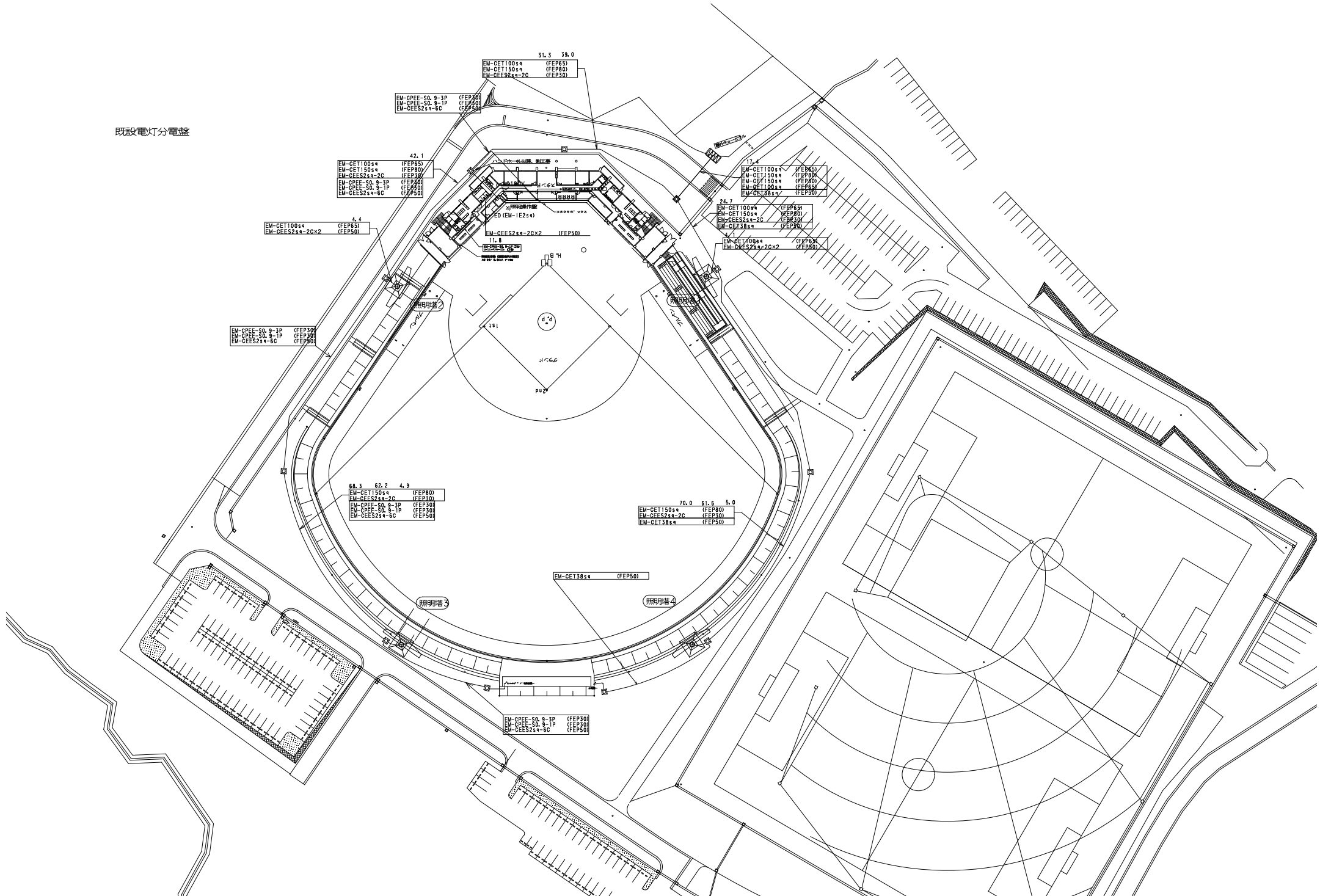
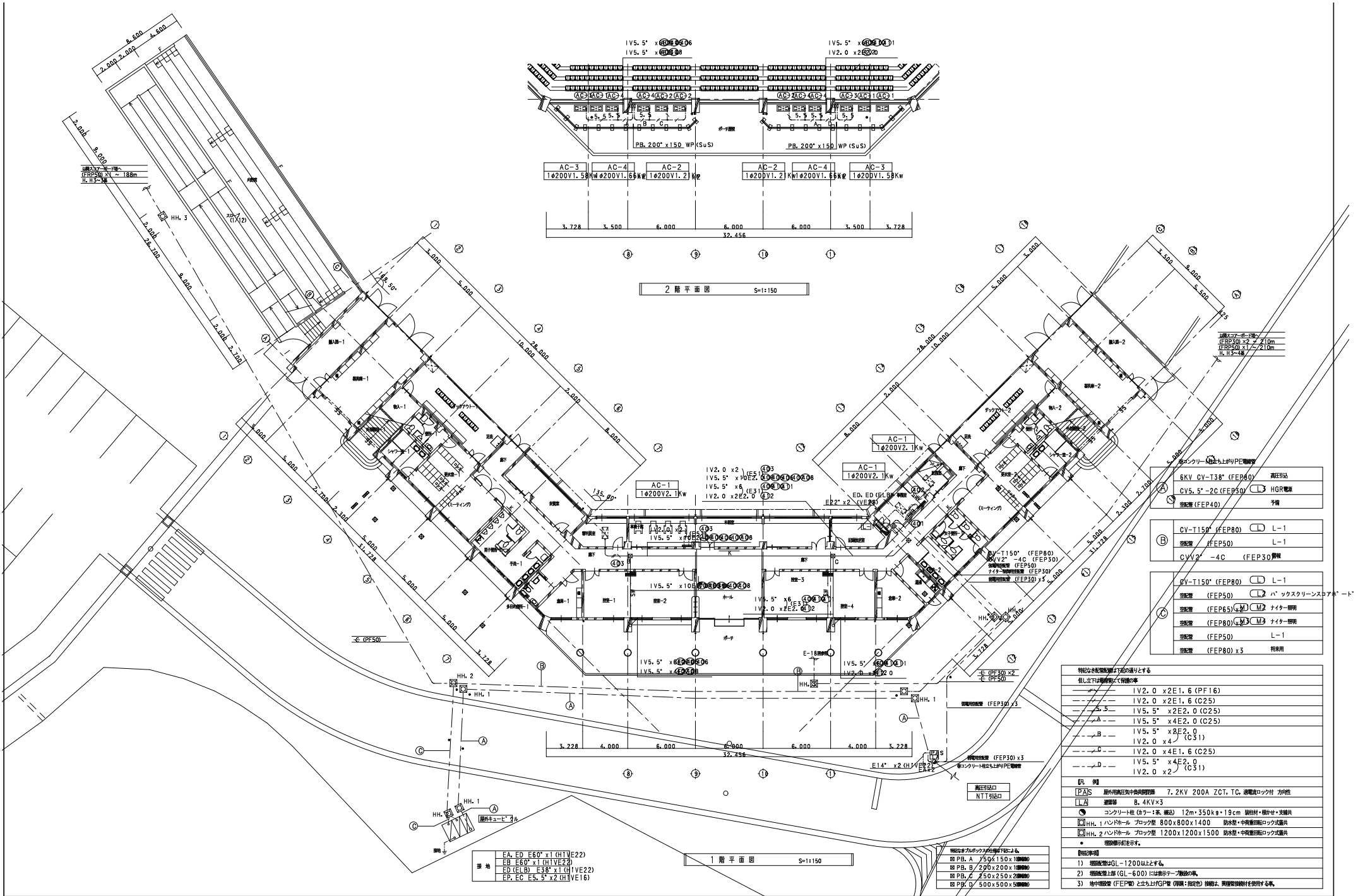


既設電灯分電盤





換気

EA, ED E60° x1 (HV1E22)
EB E60° x1 (HV1E23)
ED (CL-B) E38° x1 (HV2E2)
EP, EC E5.5° x2 (HV1E16)

6KV CV-T38" (FEP80)	高圧送
CV5.5°-2C (FEP50)	HGR電線
変圧器 (FEP40)	予備

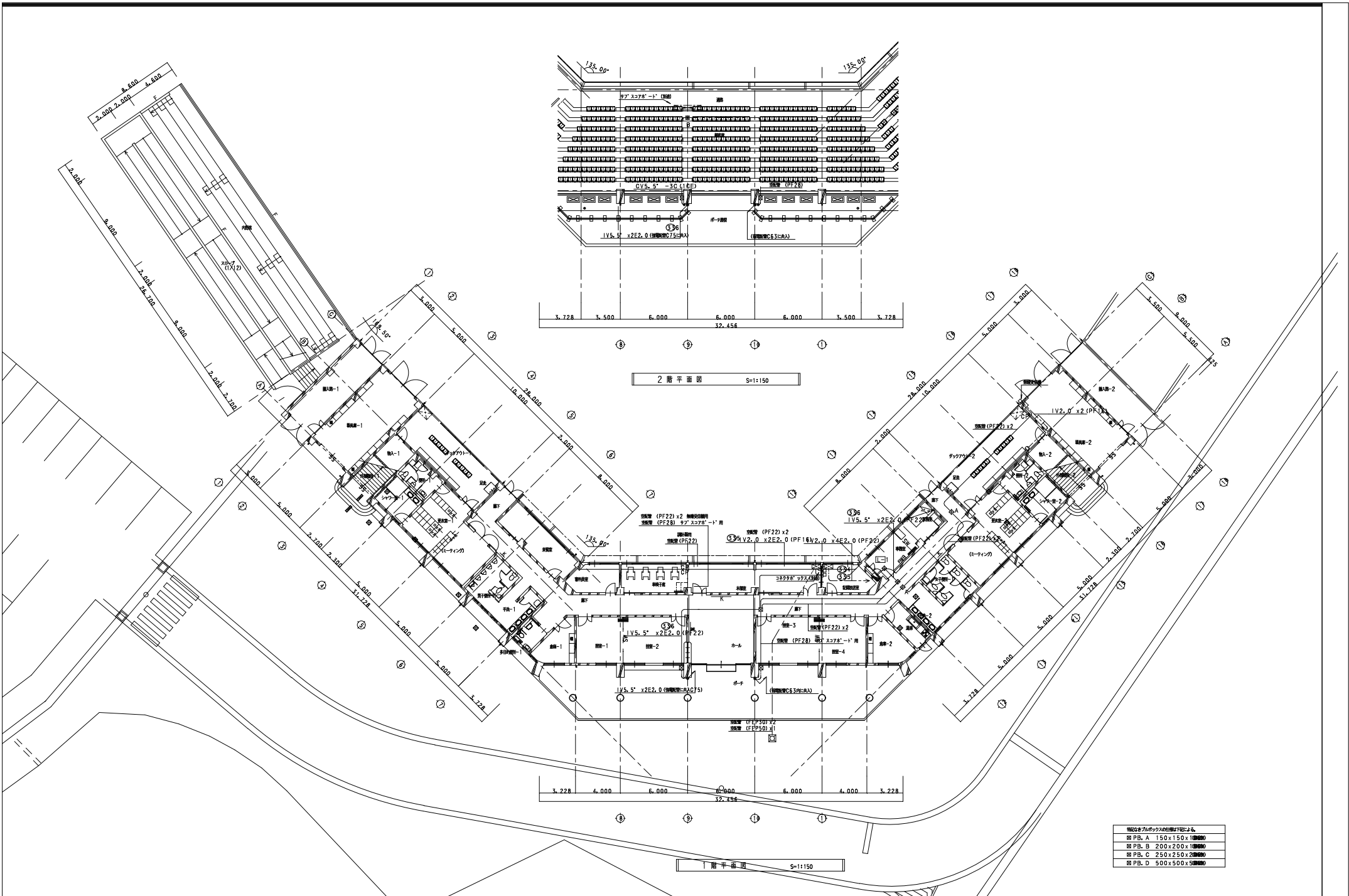
CV-T150" (FEP80)	L-1
変圧器 (FEP50)	L-1
CVV2°-4C (FEP30)	変圧器

CV-T150" (FEP80)	L-1
変圧器 (FEP50)	L-1
変圧器 (FEP65)	ナイター照明
変圧器 (FEP80)	ナイター照明
変圧器 (FEP50)	L-1
変圧器 (FEP80) x3	特殊用

- 特記事項
- 取付位置は図面記載の通りとする
- 取付位置は図面記載の通りとする
- I V2.0 x 2E1.6 (PF16)
 - I V2.0 x 2E1.6 (C25)
 - I V5.5° x 2E2.0 (C25)
 - I V5.5° x 4E2.0 (C25)
 - I V5.5° x 4E2.0 (C31)
 - I V2.0 x 4E1.6 (C25)
 - I V2.0 x 4E1.6 (C31)
 - I V5.5° x 4E2.0 (C31)
 - I V2.0 x 2E1.6 (C31)
- 凡例
- [P]AS 屋外用配管中央埋設用 7.2KV 200A ZCT, TC, 遮断ロック付 方向性
- [L]A 変圧器 B. 4KV x 3
- コンクリート柱 (径φ1.9m, 高さ 12m, 350kg x 19cm 鋼材・鉄骨・支保具)
- HH. 1 ハンドホール フロック型 800 x 800 x 1400 耐火・中重量ロック式器具
- HH. 2 ハンドホール フロック型 1200 x 1200 x 1500 耐火・中重量ロック式器具
- 埋設位置を示す
- 特記事項
- 埋設深度はGL-1200以上とする。
 - 埋設深度はGL-600には鉄骨テープ敷設のみ。
 - 埋設位置 (FEP) 等と立ち上り管 (埋設・掘削) 接続は、図面記載の通りとする。

埋設位置は図面記載の通りとする

埋設位置	埋設位置
埋設位置	埋設位置
埋設位置	埋設位置
埋設位置	埋設位置



設計番号 P = 03134
 水ロススポーツの森
 野球場メインスタンド新設工事

設計図

電気設備工事
 電光掲示板設備 1・2階平面図

日付 H. 16. 3. 16
 訂正 H. 17. 7. 26

株式会社 日匠設計
 大塚校 079-31-397
 FAX 34-391
 東京 03-77-1114
 大阪 72-116

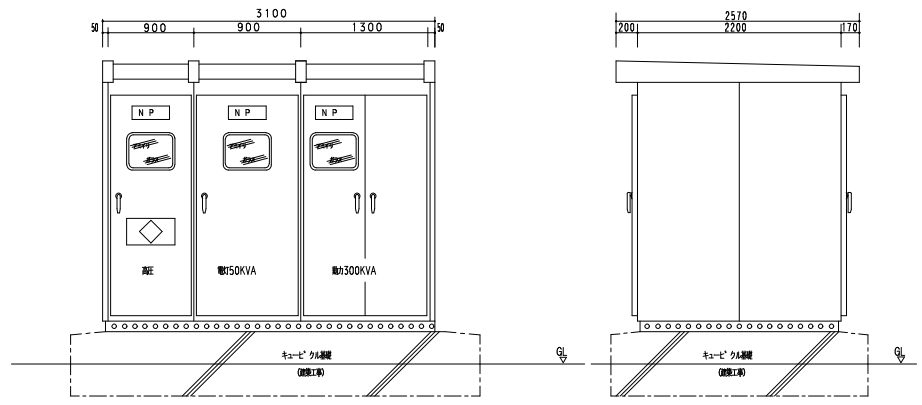
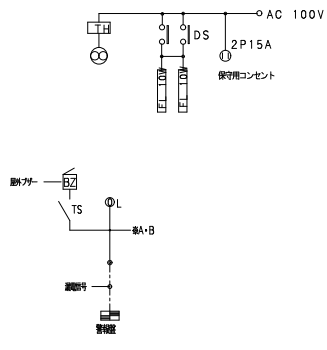
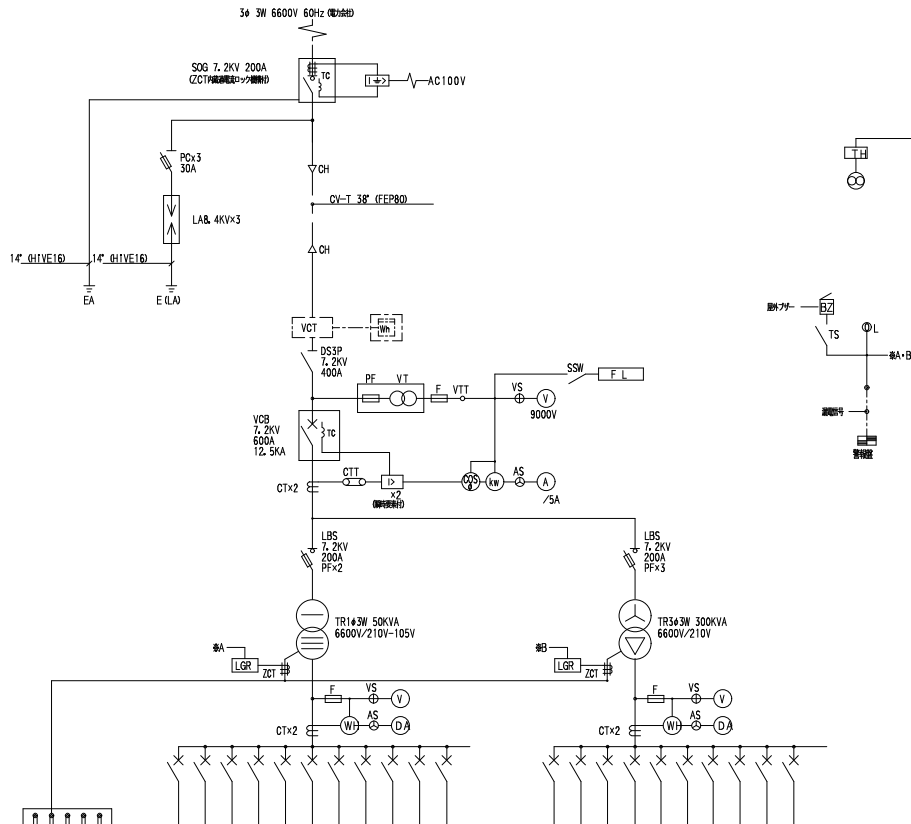
総務課 4399号 上田平三
 経理課 74297号 上田伊織
 総務課 109829号 杉本孝良

竣工図

図 E-18

(27 枚ノ内)

個々のパネルボックスの仕様は下記による。	
図 PB. A	150×150×100(個)
図 PB. B	200×200×100(個)
図 PB. C	250×250×100(個)
図 PB. D	500×500×100(個)

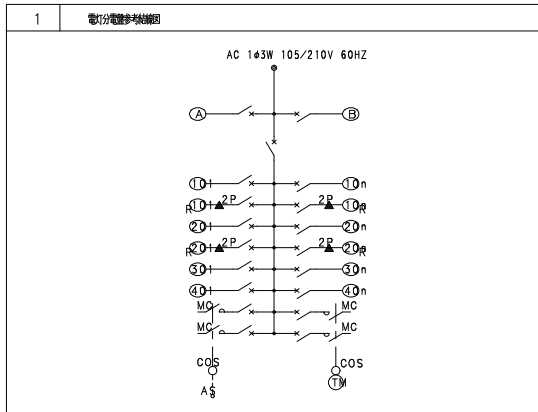


屋外型キュービクル参考姿図

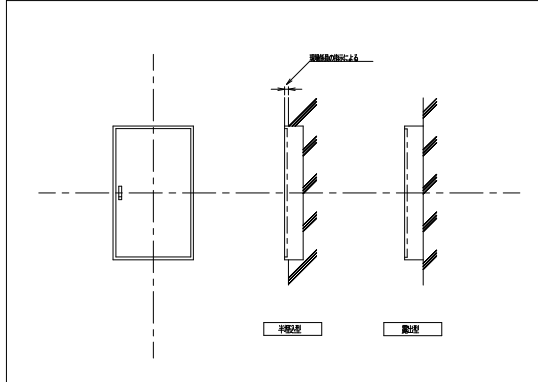
- (注)
1. 表在型は、防塵性能を計る。
 2. 使用するPT, CTは工事仕様とす。
 3. MCBはファラプレート型とす。
 4. 電圧は方式マニュアル(150V)とす。
 5. コンクリート基礎は標準とす。
 6. キュービクルの形状及び寸法は標準とす。
 7. キュービクル本体はSUS製とす。

受変電設備高圧単線結線図

機番	機名	種別	容量	寸法	角形
L1	L-1	3PACB	225/225	150"	56.4
L2	予備	3PACB	50/40	36"	6.0
L3	予備	3PACB	100/100		
	予備	3PACB	100/100		
	予備	2PACB	50/20 (100V)	5.5"	
	LGR	2PACB	50/20 (100V)		
	計測	2PACB	50/20 (100V)		
SP	ファンクベース	3PACB	225AF		
SP	ファンクベース	3PACB	225AF		
SP	ファンクベース	3PACB	225AF		
SP	ファンクベース	3PACB	225AF		
M1	予備	3PACB	225/200	100"	52.0
M2	予備	3PACB	225/200	100"	52.0
M3	予備	3PACB	225/200	150"	52.0
M4	予備	3PACB	225/200	150"	52.0
SP	予備	3PACB	100/100		
SP	予備	3PACB	100/100		
SP	ファンクベース	3PACB	225AF		
SP	ファンクベース	3PACB	225AF		
SP	ファンクベース	3PACB	225AF		



分電盤回路・形式



凡例

記号	名称	備考
	総制御開閉	
	電圧分電	
	電圧分電	
	電圧	
	2相検出器	電圧検出付
	電圧検出器	AC 100V
	リモコンリレー	1P20A
	リモコンリレー	2P20A
	ニュートラルスイッチ	
	AC 100 電圧検出	
	AC 100 電圧検出	
	AC 100 電圧検出 (リモコン制御)	
	AC 200 電圧検出	
	AC 200 電圧検出 (リモコン制御)	
	AC 100 電圧検出	
	AC 200 電圧検出	
	AC 100 電圧検出	

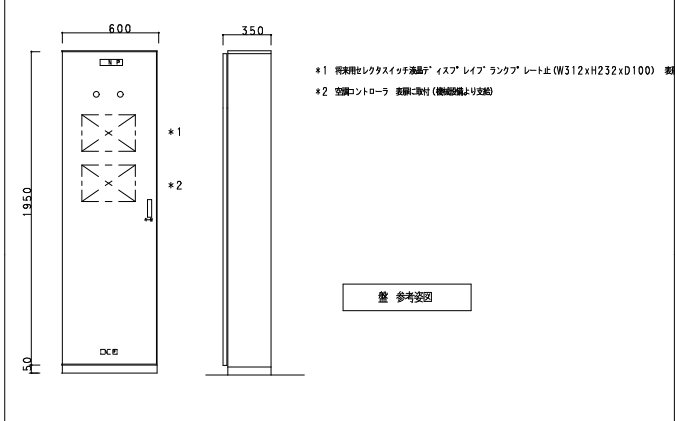
注
1. リモコン制御は多相送電2相検出リモコンとする。
2. リレー制御付(U)は電圧検出・電圧検出及びリモコン制御を必要に応じて示す。

2 電圧分電盤リスト

盤名称 形式	幹線 番号	主要回路 電圧方式	回路	負荷名称	負荷容量 (VA)	分岐回路										付属機材	備考		
						CM	EL	LB	AF	AT	C/U	LR	Tr	MC	TM				
			001	照明灯	100														
			002	自給照明機	150														
			003	非常放送アンプ	1000														
			004	警報機	100												2	LGR警報	
			101	ダ ックアウト2・他	1000														
			102	本館室・他	1230														
			103	控室・他	1660														
			104	北館室・他	1390														
			105	本館室・他	1630														
			106	ダ ックアウト1・他	1200														
			107	2階廊下-2	811														
			108	2階廊下-3	569														
			109	照明灯	100														
			R110	廊下・ホール	1180														
			R111	ホ ー ー・外廊・足下灯	1300														
			112	リモコンランス・C/U															
			113	予備															
			114	予備															
			115	予備															
			116	予備															
			117	予備															
			R201	照明機	1645														
			301	便所2・シャワー-2	200														
			302	ダ ックアウト2	1000														
			303	更衣室-2	500														
			304	自販機	1200														
			305	女子便所-2	300														
			306	車庫・販売機	500														
			307	廊下	400														
			308	廊下	300														
			309	倉庫2・連絡	600														
			310	控え室-4	300														
			311	控え室-3	400														
			312	控え室-2	400														
			313	控え室-1	400														
			314	北館放送・本館室	400														
			315	本館室	400														
			316	本館子室	300														
			317	警報機室	300														
			318	本館室	300														
			319	男子便所1・多目的室	300														
			320	自販機	1200														
			321	更衣室-1	500														
			322	便所1・シャワー	200														
			323	ダ ックアウト1	400														
			324	2階廊下-2	500														
			325	2階廊下-3	400														
			326	検字機・PBX	500														
			327	警報機	100														
			328	空調コントローラ	100														
			329	放送アンプ	1000														
			330	放送アンプ	1000														
			331	放送アンプ	1000														
			332	放送アンプ	1000														
			333	コピ機	1000														
			334	コネクタホ ックス	1500														
			335	コネクタホ ックス	1500														
			336	サブ スクリーン	600														
			337	予備															
			338	予備															

3 電圧分電盤リスト

盤名称 形式	幹線 番号	主要回路 電圧方式	回路	負荷名称	負荷容量 (VA)	分岐回路										付属機材	備考	
						CM	EL	LB	AF	AT	C/U	LR	Tr	MC	TM			
			*339	予備														
			340	予備														
			341	予備														
			401	本館室 AC-1	2100													
			402	本館室 AC-1	2100													
			403	本館室 AC-1	2100													
			404	本館室 AC-3	1580													
			405	控室1 AC-4	1660													
			406	控室2 AC-4	1660													
			407	本館子室 AC-2	1210													
			408	本館室 AC-2	1210													
			409	控室3 AC-4	1660													
			410	控室4 AC-4	1660													
			411	北館放送室 AC-3	1580													
			412	本館室 AC-2	1210													



4 弱電端子盤リスト

記号	電圧設備	テレビ共聴設備	備考
	保安器 5P 端子 20P	UHFVプ ースター 4分器	35dB 露出コンセント
	電圧注装置 (W418xD340)	ANT UHFプ ースター D4	2P15A x 2 35dB 2P15A x 2
	警報機取付	トイレ取付	露出
	表示表示器 取付高さFL+1400 (W200xD70)	呼出表示器 表裏二取付 (W162xD16)	露出 露出 露出
	端子盤二設置	端子盤二設置	(W800xH200) x 2 (W90xD52 x H167)